

<p><b>I期</b> 試験: 10/30(日) 合格発表: 11/5(土)</p>	<p><b>II期</b> 試験: 11/20(日) 合格発表: 11/26(土)</p>	<p><b>III期</b> 試験: 12/18(日) 合格発表: 12/24(土)</p>	<p><b>A日程</b> 試験: 1/21(土)・22(日)・ 23(月)・24(火) 合格発表: 2/4(土)</p>	<p><b>B日程</b> 試験: 2/11(土)・12(日) 合格発表: 2/18(土)</p>	<p><b>C日程</b> 試験: 3/5(日) 合格発表: 3/11(土)</p>
---	---	--	---	---	--

進路選択・進路決定に安心のサポート!

# 併願のオススメ POINT

POINT 1  
リーズナブル

合格のチャンスを最大限に、受験にかかるコストは最小限に!



他大学※に比べて… ※主な併願大学

- ✓ 入学検定料が安い!  
入学検定料15,000円
- ✓ 併願も安い!  
1併願につき5,000円
- ✓ 公募制推薦入試、一般入試ともに、学納金(入学金を除く)の納付期日は3月なので安心!

POINT 2  
スケジュール

効率的なスケジュールで合格をめざせる!



他大学※に比べて… ※主な併願大学

- ✓ 公募制推薦I期は、併願で年内合格をいち早くめざせる!
- ✓ 公募制推薦III期は、他大学※の合否確認後でも出願が間に合う!



POINT 3  
サポート

他大学受験を含め、受験勉強の努力が大きなメリットに!



本学の入試なら…

- ✓ 入試問題と正答例を持ち帰って復習できる!
- ✓ 入試の成績がわかるから、実力チェックに活かせる!
- ✓ 受験勉強の経験を活かせる加点制度や奨学金制度も充実!

# もっと詳しく! 併願の POINT

受験生のみなさんとその保護者のみなさまのために、  
検定料のご負担を少なく、  
安心して進路選択・進路決定ができるよう  
さまざまなサポートをご用意しています。

## POINT 1 リーズナブル

京都文教大学・短期大学の  
入学検定料は安い!

15,000円

他大学の目安: 30,000 ~ 35,000円

併願も安い!

1併願につき

5,000円

他大学の目安: 10,000 ~ 30,000円

本学の入学検定料、併願料は、他大学(主な併願大学)の半額程度!  
併願制度の活用で合格のチャンスを広げつつ、受験にかかる費用はおさえることができます。

公募制推薦入試、  
一般入試ともに  
学納金の納付期日は  
3/16(木)で安心!\*

例えば、公募制推薦入試で11月に合格した  
場合でも、二次手続(入学金以外の振込)  
の納付期日は3/16(木)。他大学との比較・  
検討もじっくりしていただけます。

\*一次手続時に申請が必要です。

## POINT 2 スケジュール

公募制推薦入試Ⅰ期は、  
他大学(主な併願大学)の  
中でも、いち早く  
合格をめざせる  
「併願」の入試!



本学の公募制推薦入試Ⅰ期の試験日は10/30(日)。主な併願大学の  
2023年度公募制推薦入試の中では、本学の試験が一番早く受験で  
きる日程です。プレ入試としても活かすことができます。

公募制推薦Ⅲ期は、  
他大学(主な併願大学)の  
合否確認後でも  
出願できる!

年内合格をめざせる!!



主な併願大学の2023年度入試の年内合格発表は12月上旬。本学の  
公募制推薦入試Ⅲ期の出願は、12/12(月)本学持込が最終締切!  
他大学の合否発表を確認後に出席できるチャンスがあります!

## POINT 3 サポート

京都文教大学・短期大学の  
公募制推薦入試と一般入試は、  
試験終了後に入試問題を  
持ち帰りOK!  
正答例も当日配付!



入試の経験をさらなる学びに活かしていただけるよう、試験終了  
後、使用した入試問題と正答例をお渡しします。答え合わせに終わ  
らせず、併願や他大学の受験対策にもぜひ活かしてください。

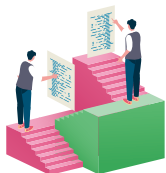
京都文教大学・短期大学の  
公募制推薦入試と一般入試は、  
合格発表時に「成績結果通知」と  
「得点度数分布表※」をもらえるから、  
実力チェックができる!



合否通知の書類には、試験の得点表と試験の難易度を全受験者の  
得点数から算出した「得点度数分布表※」を一緒にお送りします。  
自分の実力を確認するデータとして活かしていただけます。

※得点度数分布表の送付は公募制推薦入試のみ。

受験勉強の努力の足跡が  
入試の点数に活かせる  
「進路探求加点」が魅力!



公募制推薦入試と一般入試では、これまでの学習経験(主に受験勉  
強の経験)を評価する書類審査に任意で申請できます。これまでの  
学習経験を通して得た学びや気づきが、最大3点の加点になります。

※申請がなければ筆記試験の合計点のみで合否判定を行います。

※京都文教短期大学は「進路探求加点」の対象外です。

他大学の  
受験経験を活かせる  
「進路探求奨学金」がスゴイ!



「公募制推薦入試Ⅲ期」と「一般入試C日程」の受験者のなかで、他大学  
(京都文教短大は含めない)の受験経験を経て京都文教大学に入学  
した人全員に、返還不要の奨学金10万円を給付します!

※出願時に申請が必要です。

※京都文教短期大学は「進路探求奨学金」の対象外です。

# 京都文教大学

<https://www.kbu.ac.jp/kbu>

〒611-0041 京都府宇治市槇島町千足80番地

【入試広報課】Tel: 0774-25-2488 mail: nyushi@po.kbu.ac.jp

Webサイトを  
チェック!

