

京都文教大学 入試ガイド 2022

CHECK!

- ✓ 入試スケジュールがわかる!
- ✓ AO入試、公募制推薦入試、
一般入試のポイントがわかる!
- ✓ 2022年度入学試験要項は
Webで公開! (7月頃掲載予定)

※本誌掲載の内容は予定であり変更となる
可能性がございます。
詳細は必ず Web でご確認ください。



Kyoto Bunkyo University

●募集人員

学部・学科/ コース	入学 定員	募集人員														
		学校推薦											一般			
		総合	特別な推薦									公募制推薦		一般入試		
			AO	学内内部		スポーツ		同窓生・浄土宗		園・施設		春期 推薦	併願		A日程	
指定校	前期	後期		前期	後期	前期	後期	前期	後期	I期	II期		III期	学科判定	総合判定	
総合社会 経済・経営/メディア/社会心理/ 公共政策/観光・地域デザイン/ 国際文化	200	25	30	10	若干名	若干名	若干名	若干名	-	-	若干名	45	50	若干名	20	10
臨床心理 深層心理/子ども・青年心理/ 医療・福祉心理/ ビジネス・経営心理	150	25	10	10	若干名	若干名	若干名	若干名	-	-	若干名	30	40	若干名	20	10
こども教育 小学校教育/ 幼児教育	90	15	10	5	若干名	若干名	若干名	若干名	若干名	若干名	-	20	15	若干名	10	10


※総合社会学科、臨床心理学科の募集はコース単位です。 ※各入学試験の結果によって、合格者数が募集人員を下回る場合があります。
※上記以外にも「社会人入試」「帰国生入試」があります。詳しくは7月以降に本学Webサイトをご確認ください。

●入試一覧

入試方式	専/併	学科	試験内容						
			試験内容	試験内容					
総合型選抜(AO入試)	専	総	プレゼンテーション 演習方式	個人面接、プレゼンテーション、 レポート、書類審査、資格加点(任意)	公募制推薦	併	全	I期	基礎学力検査、書類審査、 ともいき加点(任意)
			体験PR方式	個人面接、レポート、書類審査、 資格加点(任意)				II期	
			小学校「先生」 実演方式	個人面接、グループ面談、先生実演、 レポート、書類審査、資格加点(任意)				III期	
			幼児教育内容 実践方式	個人面接、個人活動、レポート、 書類審査、資格加点(任意)		併	全		
特別な推薦	専	併	学内内部推薦	個人面接、書類審査、資格加点(任意)	一般入試	併	全	A日程	【学科試験判定方式】 学科試験(「英国2科目型」「英数2科目型」「国 数2科目型」「国1科目+資格活用(英語)型」)、 書類審査、ともいき加点(任意)
			スポーツ推薦	個人面接、書類審査、資格加点(任意)				B日程	
	同窓生・浄土宗 檀信徒推薦	個人面接、小論文、書類審査、資格加点(任意)	併	全		C日程	【総合判定方式】 学科試験(英語・国語)、書類審査、 ともいき加点(任意)		
	園・施設推薦	個人面接、小論文、書類審査、資格加点(任意)				併		全	D日程
	春期推薦	個人面接、小論文、書類審査、資格加点(任意)	併	全			E日程		【総合判定方式】 学科試験(英語または国語)、書類審査、 ともいき加点(任意)
	春期推薦	個人面接、小論文、書類審査、資格加点(任意)				併	全	F日程	

※上記以外にも「社会人入試」「帰国生入試」があります。詳しくは7月以降に本学Webサイトをご確認ください。

あなたにぴったりの入試方式が、きっと見つかる!

主な入試スケジュール		専/併	学科	9月	10月	11月	12月	1月	2月	3月	
総合型選抜(AO入試)	プレゼンテーション 演習方式	専	総	出願期間 9/1(水)~9/9(木)	試験日 10/3(日)	合格発表日 10/9(土)	イベント Information 9月~12月は 夜のオープンキャンパス開催! 詳しくは本誌うら面をチェック! 				
	小学校「先生」 実演方式			試験日 10/3(日)							
	幼児教育内容 実践方式										
	体験PR方式			出願期間 9/1(水)~9/22(水)							
学校推薦型選抜	指定校推薦	専	全		出願期間 10/1(金)~10/28(木)	試験日 11/20(土)・11/21(日)	合格発表日 11/27(土)				
	学内内部推薦 【前期・後期】	専・併	全				【後期】出願期間 11/29(月)~12/10(金)	【後期】試験日 12/19(日)	【後期】合格発表日 12/25(土)		
	スポーツ推薦 【前期・後期】	専	全		【前期】出願期間 10/4(月)~10/22(金)	【前期】試験日 10/31(日)	【前期】合格発表日 11/6(土)		【後期】出願期間 2/7(月)~2/25(金)	【後期】試験日 3/6(日)	【後期】合格発表日 3/12(土)
	同窓生・浄土宗 檀信徒推薦 【前期・後期】	専	全								
	園・施設推薦 【前期・後期】	専	併								
	春期推薦	専	併								
公募制推薦	I期	併	全	出願期間 10/4(月)~10/22(金)	試験日 10/31(日)	合格発表日 11/6(土)					
	II期	併	全		出願期間 10/25(月)~11/12(金)	試験日 11/21(日)	合格発表日 11/27(土)				
	III期	併	全				出願期間 11/29(月)~12/10(金)	試験日 12/19(日)	合格発表日 12/25(土)		
一般選抜	A日程	併	全				出願期間 12/20(月)~1/14(金)	試験日 1/22(土)、1/23(日) 1/24(月)、1/25(火)	合格発表日 2/5(土)		
	B日程	併	全					出願期間 1/17(月)~2/4(金)	試験日 2/12(土)、2/13(日)	合格発表日 2/19(土)	
	C日程	併	全					出願期間 2/7(月)~2/25(金)	試験日 3/6(日)	合格発表日 3/12(土)	

※出願は上記に加え、本学窓口受付日を設定しています。
※本誌掲載の内容は予定であり変更となる可能性があります。詳細は必ず2022年度入学試験要項(7月頃Web掲載予定)をご確認ください。

総合型選抜 (AO入試)

専願

AO入試の流れを本学Webサイトでも掲載します。 [びったりNAVI](#) [検索](#)

学科の学びを体験する4つの入試方式

各学科の学びの特徴を入試で体験することができます。入学後の学びの意欲をさらに高めることができる入試です。

学科が求める学生像が審査のなかで重視されます。

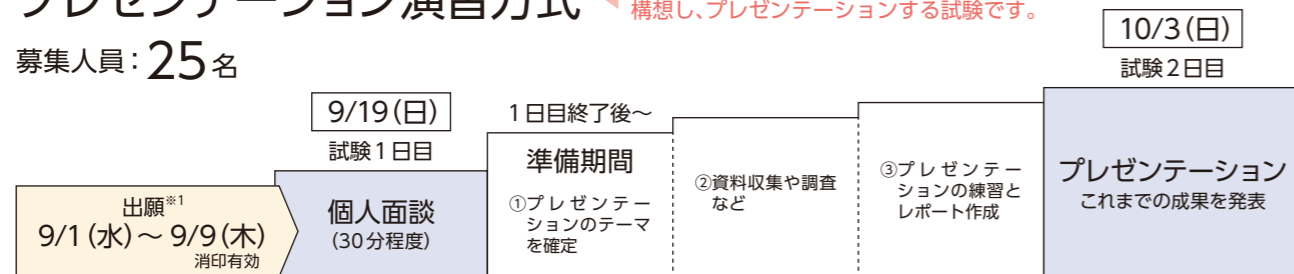
- 取り組みたい活動・研究がある人
- 社会を見るユニークな視点を持っている人
- 主体的に考え、行動する力を備えている人 など

総合社会学科<5コース共通>

プレゼンテーション演習方式

自ら設定した調査課題や将来の目標について具体的に構想し、プレゼンテーションする試験です。

募集人員：25名

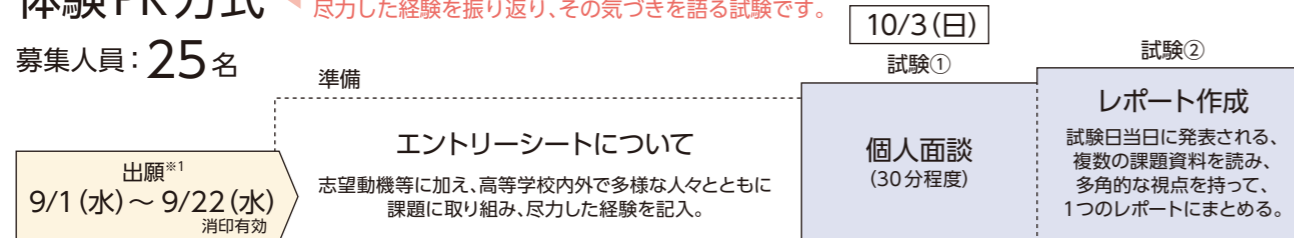


臨床心理学科<4コース共通>

体験PR方式

高校在学中の、多様な人々とともに課題に取り組み、尽力した経験を振り返り、その気づきを語る試験です。

募集人員：25名

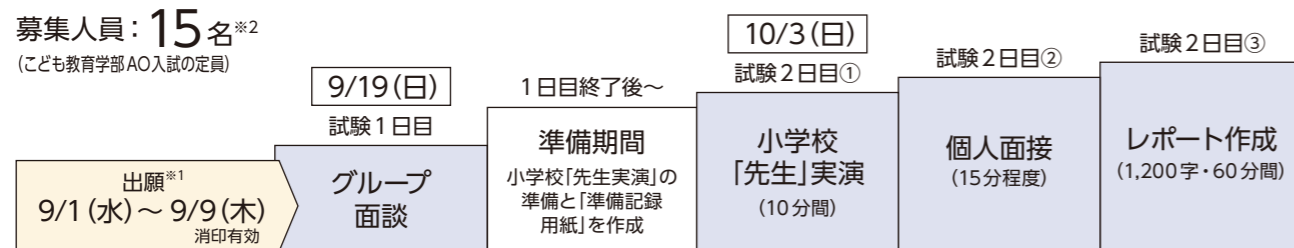


こども教育学科 小学校教育コース

小学校「先生」実演方式

小学校の先生が教室で子どもたちに教える場面をイメージし、なりたい「先生」像を表現する試験です。

募集人員：15名※2
(こども教育学部AO入試の定員)

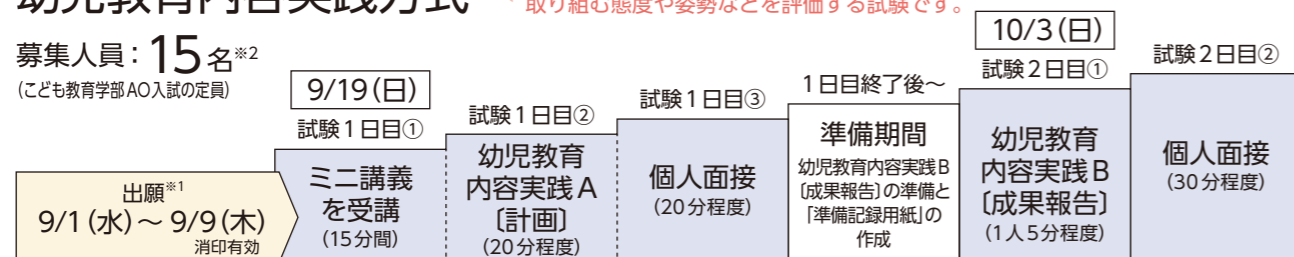


こども教育学科 幼児教育コース

幼児教育内容実践方式

発信力や計画性を持って、幼児教育に関する課題に取り組む態度や姿勢などを評価する試験です。

募集人員：15名※2
(こども教育学部AO入試の定員)



※1 出願は上記に加え、本学窓口受付日を設定しています。 ※2 小学校「先生」実演方式と幼児教育内容実践方式の合計人員です。
※本誌掲載の内容は予定であり変更となる可能性があります。詳細は必ず2022年度入学試験要項(7月頃Web掲載予定)でご確認ください。

公募制推薦入試

併願

※公募制推薦入試の「専願」は実施しません。

同一の入試日程で、京都文教短期大学との併願可

出願のチャンスは合計3回。1回の出願で第3志望まで出願でき、京都文教短期大学の学科・コースとの併願も可能です。

年内合格をめざせる最後の入試

I期、II期の合否確認後でもIII期の出願に間に合います。III期の合格発表は12月。年内に合格をつかみたい人の最後チャンスです。

出願資格

下記①、②のすべての条件を満たす者

①下記ア、イのいずれかの項目に該当する者

- ア. 高等学校もしくは中等教育学校を2020年3月または2021年3月に卒業した者、または2022年3月に卒業する見込みの者
- イ. 文部科学大臣が高等学校の課程と同等の課程を有するものとして認定した在外教育施設の当該課程を2020年3月または2021年3月に修了した者、または2022年3月31日までに修了する見込みの者

②本学での学業を強く希望し、出身学校長が本学学生として適格であると認め推薦する者

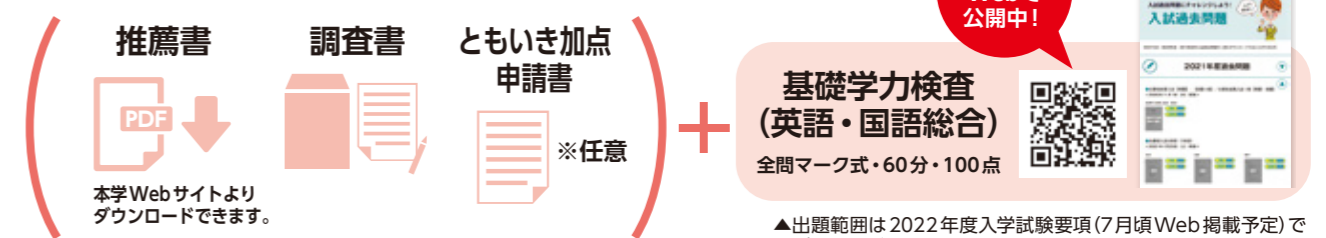
入試日程

区分	出願期間(消印有効)	試験日	合格発表日	募集人員		
				総	臨	こ
I期	10/4(月)~10/22(金)	10/31(日)	11/6(土)	45名	30名	20名
II期	10/25(月)~11/12(金)	11/21(日)	11/27(土)			
III期	11/29(月)~12/10(金)	12/19(日)	12/25(土)			

※出願は上記に加え、本学窓口受付日を設定しています。詳細は必ず2022年度入学試験要項(7月頃Web掲載予定)でご確認ください。

試験内容

推薦書、調査書、基礎学力検査、ともいき加点申請書(申請者のみ)により、総合的に判定します。



Check!

入学時納付金の振替が可能です!

合格し入学時納付金を納めた場合に限り、その後に実施される入試で他の学科に合格した際には、入学時納付金(入学金や授業料等)を全額振り替えることができます。京都文教短期大学との併願でも、入学時納付金を全額振り替えることができます。

「ともいき加点制度」を設けています!

主体性等を評価する書類審査です。筆記試験の合計点とは別に加点枠を設け、これまでの主体的な活動・体験や実績を軸にして、各学科のアドミッション・ポリシーとの整合性の観点から評価します。申請がなければ筆記試験の合計点のみで合否判定を行います。

※本誌掲載の内容は予定であり変更となる可能性があります。詳細は必ず2022年度入学試験要項(7月頃Web掲載予定)でご確認ください。

一般入試

併願

1月にA日程、2月にB日程、3月にC日程を実施

A日程1日目のみ、他府県受験会場あり

「ともいき加点制度」を設けています!

A日程の試験日は4日間あり、全日程併願可能! B日程の試験日は2日間あり、両日併願可能! C日程は、B日程の合格発表確認後に出席できます!

A日程の1日目(1/22(土))のみ、本学以外の試験会場でも試験を受験できます。

主体的な活動・体験や実績等を各学科のアドミッション・ポリシーとの整合性の観点から評価します。(任意)

会場 本学・名古屋・福井・近江八幡・岡山・福岡

※詳細は必ず2022年度入学試験要項(7月頃Web掲載予定)でご確認ください。

入試日程

区分	出願期間(消印有効)	試験日	合格発表日	募集人員		
				総	臨	こ
A日程	12/20(月)~1/14(金)	1/22(土) 1/23(日) 1/24(月) 1/25(火)	2/5(土)	学科判定 50名 総合判定 若干名	40名 若干名	15名 若干名
B日程	1/17(月)~2/4(金)	2/12(土) 2/13(日)	2/19(土)	20名	20名	10名
C日程	2/7(月)~2/25(金)	3/6(日)	3/12(土)	10名	10名	10名

※出願は上記に加え、本学窓口受付日を設けています。詳細は必ず2022年度入学試験要項(7月頃Web掲載予定)でご確認ください。

試験内容

A日程 2つの判定方式で実施します。

【学科試験判定方式】

4つの試験型から選択あるいは併願することが可能! 同一学科・コースを併願の場合、最も点数の高い試験日・試験型で判定。

英国2科目型

英語 60分、100点 + 国語 60分、100点 = 200点 + ともいき加点 (全問マーク式)

国1科目+資格活用(英語)型

国語 60分、100点 + 英語の資格・スコアを換算 100点 = 200点 + ともいき加点

※得点換算表を2022年度入学試験要項(7月頃Web掲載予定)でご確認ください。

英数2科目型

英語 60分、100点 + 数学 60分、100点 = 200点 + ともいき加点 (全問マーク式)

国数2科目型

国語 60分、100点 + 数学 60分、100点 = 200点 + ともいき加点 (全問マーク式)

試験日のうち、1/22(土)、1/23(日)のみ選択可。

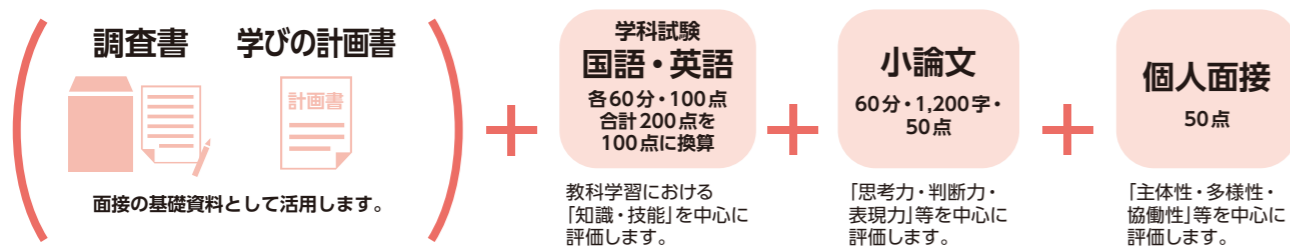
A日程の過去問題をWebで公開中!



【総合判定方式】

A日程の試験日のうち3日目(1/24(月))のみ実施。

多様な背景を持つ受験者*を受け入れるための入試方式です。*詳細は必ず2022年度入学試験要項(7月頃Web掲載予定)でご確認ください。



※本誌掲載の内容は予定であり変更となる可能性がございます。詳細は必ず2022年度入学試験要項(7月頃Web掲載予定)でご確認ください。

B日程

2科目で受験できます。

英語と国語の2科目を受験し、得点が高かった科目の点数を2倍に換算します。2科目合計300点の試験です。

英語 60分、100点 + 国語 60分、100点 = 高得点科目の点数を2倍に換算し、計300点 (全問マーク式) + ともいき加点

▲出題範囲は2022年度入学試験要項(7月頃Web掲載予定)でご確認ください。

C日程

1科目のみで受験できます。

英語または国語の1科目で判定します。英1科目型と国1科目型の併願も可能。英1科目型と国1科目型の両方に出願すると、1日で2科目を受験できます。同一学科を併願した場合は、得点の高い試験型で判定します。

英1科目型 英語 60分、100点 = 100点 (全問マーク式) + ともいき加点
国1科目型 国語 60分、100点 = 100点 (全問マーク式) + ともいき加点

▲出題範囲は2022年度入学試験要項(7月頃Web掲載予定)でご確認ください。

春期推薦入試

専願

合格のラストチャンスとなる入試

新型コロナウイルスや自然災害等、高校生活において困難をきたす事柄と向き合い、進学のために努力した経験をもつ高校3年生を対象とした入試方式です。

高校生活での努力と成長を評価

進学のために努力した経験とそこから学び得た内容を「活動記録書」として提出し、面接試験と一体的に評価します。

出願資格

下記①~⑤のすべての条件を満たす者

- ①高等学校または中等教育学校を2022年3月に卒業する見込みの者
- ②本学での学業を強く希望し、出身学校長が本学学生として適格であると認め推薦する者
- ③高等学校または中等教育学校の評定平均値が学科毎に定める数値以上の者
総合社会学科: 3.0以上の者 臨床心理学科: 3.3以上の者
- ④新型コロナウイルスや自然災害等、高校生活において困難をきたす事柄と向き合い、進学のために努力した経験と、そこから学び得た内容を説明できる者
- ⑤合格した場合、本学への入学を確約できる者(専願)

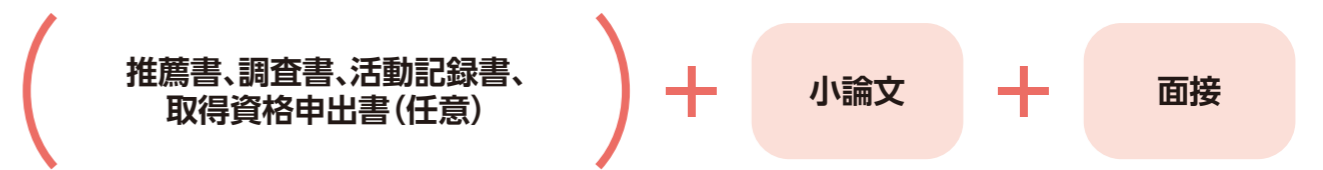
入試日程

出願期間(消印有効)	試験日	合格発表日	募集人員		
			総	臨	こ
3/1(火)~3/11(金)	3/20(日)	3/25(金)	若干名	若干名	-

※出願は上記に加え、本学窓口受付日を設けています。詳細は必ず2022年度入学試験要項(7月頃Web掲載予定)でご確認ください。

試験内容

推薦書、調査書等の出願書類と小論文・面接により、総合的に判定します。



※出願資格の詳細は必ず2022年度入学試験要項(7月頃Web掲載予定)でご確認ください。

※本誌掲載の内容は予定であり変更となる可能性がございます。詳細は必ず2022年度入学試験要項(7月頃Web掲載予定)でご確認ください。



京都文教大学・京都文教短期大学の

受験生サポート

対面とオンラインの両方でしっかりサポートします！

オープン
キャンパス
2021

Face to Face ! 対面サポート

6/20(日)、
7/18(日)、
8/7(土)・8(日)・
8/22(日)

受験生応援サイトで
随時お知らせ！



夜のオープンキャンパス
9/24(金)、10/8(金)・22(金)、
11/5(金)・19(金)、12/3(金)
18:00 ~ 19:00

授業終了にスタート
する特別なオープン
キャンパスです。



入場無料

予約不要

進学説明会

年間を通して、
さまざまな会場で開催！
スケジュールは
Webでチェック！



個別大学 見学

事前予約制

お一人でも、
ご家族と一緒にでも！



対面でも
オンライン
でも安心!

対面でも
オンライン
でも安心!

Web & SNS !

オンラインサポート

Web オープン キャンパス

オープンキャンパス
を動画で体験！



LIVE 座談会



LINE チャット 個別相談



Google Meet 自宅で個別相談会

学生や教員、
職員に気軽に
相談できる！



Admissions ! 入試情報

2022年度 入学試験要項

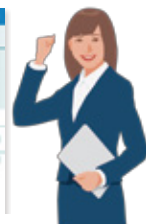


Webのみで公開!

最新情報は必ず
Web掲載の
「入学試験要項」で
チェック！



Let's 腕試し! 入試過去問題ダウンロード



公募制推薦入試
I期と一般入試
A日程(1日目)の
*過去問題を
Webで公開中!



京都文教大学
LINE公式アカウント

友だち募集中!

オープンキャンパスや
最新情報をお届けします!



Instagramもチェック

キャンパス風景や
イベントの様子などを紹介!



入試に関する情報は、必ず2022年度入学試験要項(7月頃Web掲載予定)で、ご確認ください。



京都文教大学 入試広報課

〒611-0041 京都府宇治市槇島町千足80 TEL:0774-25-2488 FAX:0774-25-2822
URL: https://www.kbu.ac.jp/ e-mail: nyushi@po.kbu.ac.jp