

実践社会学科 NEWS

質問にお答えします！ 実践社会学科

Q & A プロジェクト演習編

Q 「実践社会学科」で何を実践するの？

A 地域に飛び込み「社会の“いいね”」をつくる。それが新学科のめざす「実践的な学び」です。あなたも夢中になれる「プロジェクト」を見つけ、「いいね」をたくさんつくってください。

Q 「プロジェクト」ってどうなれば100点なの？

A どうすれば目標達成度をもっと高められたか、笑顔になった人の数をさらに増やすには何をすればよかったか。プロジェクトそのものの成功に加え、次の挑戦につなげる課題発見力を評価します。



Q 「プロジェクト」はいつスタート？

A 1年次の秋に「プロジェクト入門」が始まり、まずはキャンパス内にある課題の解決に取り組みます。学外での実践体験は2年次から。ご期待ください！

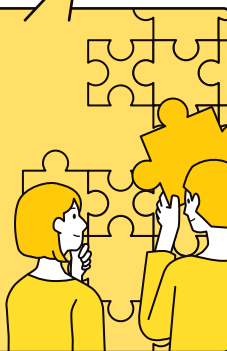


Q 音楽フェスの運営に興味があるけど・・・

A 既存のフェスにスタッフとして参画する方法を探ったり、あるいはフェスの起ち上げを企画したり。自主活動型のプロジェクトとして、あなたの活動を応援します。

Q プロジェクトのリーダーはどうやって決める？

A あなただったら話し合いで決めますか？ジャンケンで決めますか？役まわりの決め方も大切な学びのひとつです。メンバー全員が自分の持ち味を発揮できる方法を探り、リーダー、企画、広報などの役割を分担します。



Q 入学までにしておいたほうがいい実践体験ってある？

A 多くの人と関わり、まわりの人を笑顔にする実践体験にチャレンジすることです。また、探究学習のふり返しを含む「入学前準備学習」にも取り組んでください。



もっと実践社会学科について知りたい人はWebサイトへ
プロジェクト演習編 **Q&A** を **30** 問掲載！

\\ 新学科の最新情報をWebサイトで**ほぼ毎月更新** //

実践社会学科 Online



アクセスは
こちらから！

プロジェクト演習ガイド

プロジェクト Pick Up

すべての学びは「現場」から始まる。
多彩なテーマでの実践体験に
挑戦しよう！

PROJECT 01



京都・宇治・京丹後で 商品開発

地域の資源を活かしたオリジナルグッズを地域企業とともに企画・製作し、地域活性化に貢献！
起業したい人にもおすすめです。

PROJECT 02



京都の観光名所で イベント企画

京都の円山公園の景観保全に携わる企業と連携し、地域に貢献するサステナブルイベントの企画・運営に挑戦します。

PROJECT 03



“農業”で地域創生

1200㎡の田で農業に挑戦！豊作のお祭りなど集落のイベントにも参加し、食・農・健康のつながりを体感して学びます。

PROJECT 04



映画監督に学ぶ 映画づくり

カンヌ映画祭でも活躍する映画監督に、映画製作や表現に関する知識・技術を学び、表現の力で社会に貢献する力を磨きます。



「プロジェクト演習」Webアンケート！

アクセスはこちら！



あなたが参加したいプロジェクトは？ 実践社会学科 Onlineで回答してください。

入試インフォメーション

学びを体験し、自分で合格を決めます！

総合型選抜（自己評価型入試）

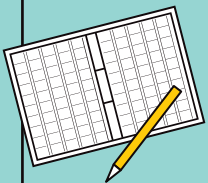
わたしが決める合格判定方式（専願）

9/1(金)～

出願スタート！
出願のチャンスは3回！

実践社会学科の学び（課題解決活動とその振り返り）を1日に凝縮して体験し、学びのスタイルが自分に合っているかを確認します。
入試を通して成長することもできます。

自己推薦書の作り方



自己推薦書には「体験プログラム」を通して確認した、「わたし」と学科の学習スタイルとの相性や自身の特徴、入学への意欲や入学に向けた計画を記します。「体験プログラム」での取り組みの内容等は評価しません。

高校の「探究」授業が大好き！な人に。

総合型選抜（高大接続入試）

探究活動活用方式（専願）

9/1(金)～

出願スタート！

高校在学中の探究的な学習や学内外の発表会・コンテスト等での発表経験を活かせる入試です。出願書類の作成を通して活動の経験や学びを振り返り、試験当日に5分程度で内容を発表。オンラインでの受験も可能です。

進路探求方式（併願）

9/1(金)～

出願スタート！

※ 事前エントリー必須

高校在学中に継続的な活動（部活・委員会・課外活動など）に取り組んだ経験を進路の探求に活かせる入試です。進路の検討に役立つ「進路探究プログラム」に参加してから出願するかどうかを決めることができます。

※ 出願にはプログラムへの参加・修了が必須です。参加は無料です。

他にも多彩な入試を実施します。詳しくは入試要項でご確認ください。



京都文教大学

お問い合わせは
入試広報課まで

0774-25-2488

お気軽にお問い合わせください

〒611-0041 京都府宇治市槇島町千足 80

FAX : 0774-25-2822 mail : nyushi@po.kbu.ac.jp



実践社会学科
特設サイト



京都文教大学
オフィシャルサイト